

大泉名水会PR施策

「名水喫茶」

@大泉住宅共栄会 リサイクルバザー

《アンケート実施結果等報告》

大泉名水会 広報
2018/6/3

日 時

2018年6月3日（日）

【準備】09:30～10:00

【本番】10:00～14:00

【片付け】13:50～14:10

会 場

憩いの丘公園（三角公園）

実施目的

- ①大泉住宅共栄会からの出店依頼への協力
- ②大泉名水会のPR

出席者

馬場委員長、永縄副委員長、八反田委員
広報委員3名（宮本、大嶺、町田）

試飲者数

約80名

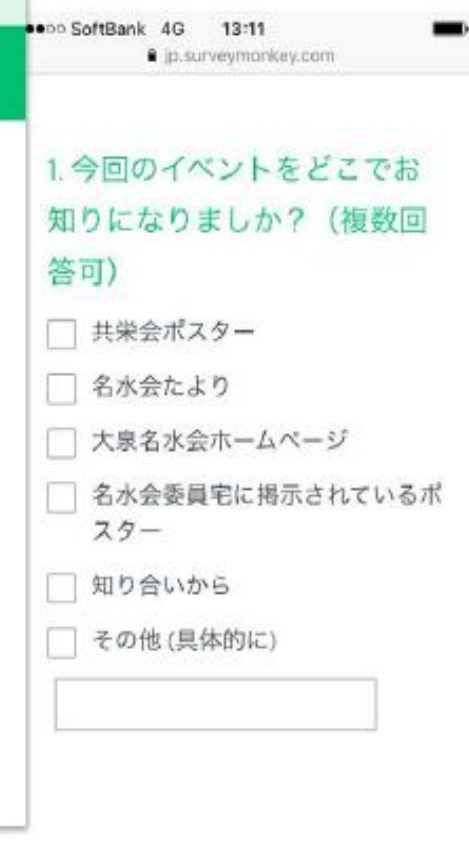
アクセス

《住所》東京都練馬区東大泉3丁目54



アンケート概要

名水喫茶でご休憩中の方たちに、名水会のPRを兼ねてアンケートをお願いした
回答数15件(詳細は次ページ以降参照)



アンケート結果①

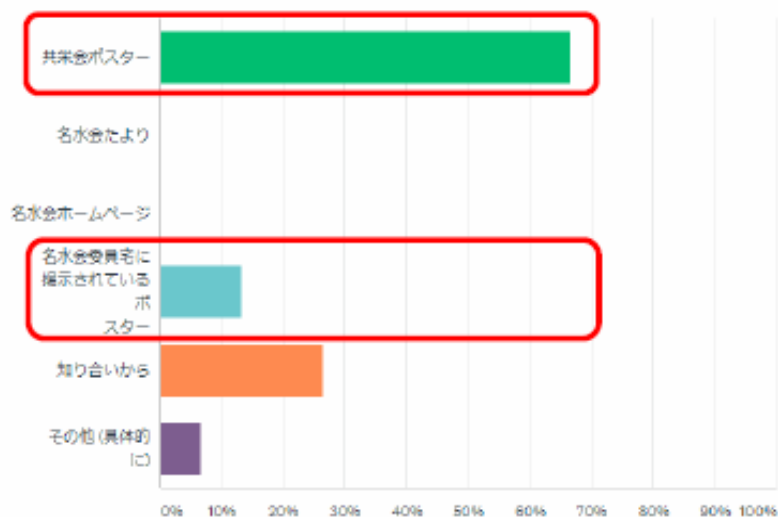
Q1

カスタマイズ

エクスポート

今回のイベントをどこでお知りになりましたか？（複数回答可）

回答数： 15 スキップ数： 0



回答の選択肢	割合	回答数
▼ 共栄会ポスター	66.67%	10
▼ 名水会たより	0.00%	0
▼ 大塚名水会ホームページ	0.00%	0
▼ 名水会役員宅に掲示されているポスター	13.33%	2
▼ 知り合いから	26.67%	4
▼ その他(具体的に)	6.67%	1

回答数: 15

地域内に貼り出されている共栄会ポスターや名水会ポスターを見て参加された方が大半であった。
その他に「近くを通りかかった時に偶然見かけた」という方も、少数ではあるがいらっしゃった。

アンケート結果②

Q2

カスタマイズ

エクスポート▼

大泉名水会の会員でいらっしゃいますか？

回答数：15 スキップ数：0



回答の選択数	回答数
はい	6
いいえ	9
合計	15

アンケートにお答えいただいた方たちは、意外にも非会員の方が多かった。日ごろ名前は聞いているが、非会員のため興味を持って試飲いただいたと思われる。世代的には30～40代の子育て世代が多く見受けられた。

その他にも、馬場委員長のご協力により、入会に興味を持って来られた2家族に説明を行い、**前向きに検討**いただくことになった。

アンケート結果③

Q3

カスタマイズ

エクスポート

性別をお聞かせください

回答数：15 スキップ数：0



回答の選択肢	回答数
男性	4
女性	11
合計	15

バザーという形態上、女性・女性グループもしくは女性を含むご家族での参加が多かった。

アンケート結果④

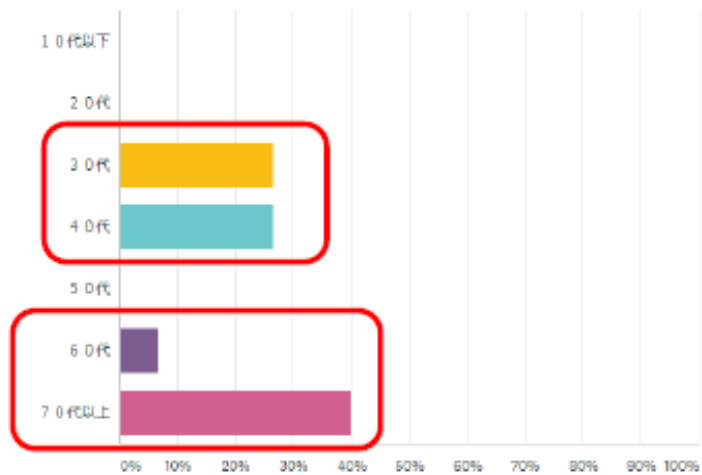
Q4

カスタマイズ

エクスポート ▼

年代をお聞かせください

回答数：15 スキップ数：0



回答の選択肢	回答数
▼ 10代以下	0.00% 0
▼ 20代	0.00% 0
▼ 30代	26.67% 4
▼ 40代	26.67% 4
▼ 50代	0.00% 0
▼ 60代	6.67% 1
▼ 70代以上	40.00% 6
合計	15

こちらもバザーという形態上、予想通りご高齢の方が多かった。
そして子育て世代が家族連れで参加されていた。

アンケート結果⑤

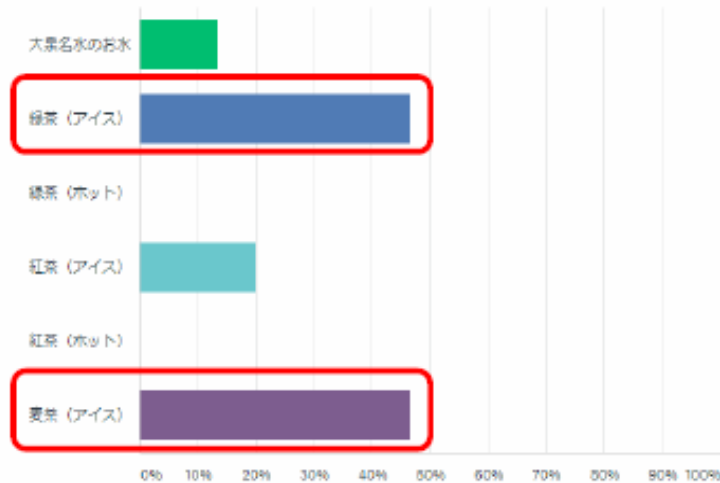
Q5

カスタマイズ

エクスポート ▼

本日は何をお召し上がりになりましたか？（複数回答可）

回答数：15 スキップ数：0



回答の選択数	回答数
▼ 大泉名水のお水	13.33% 2
▼ 緑茶 (アイス)	46.67% 7
▼ 緑茶 (ホット)	0.00% 0
▼ 紅茶 (アイス)	20.00% 3
▼ 紅茶 (ホット)	0.00% 0
▼ 麦茶 (アイス)	46.67% 7

回答数: 15

当日は晴天に恵まれ、ホットドリンクの出番はなかったが、緑茶や麦茶をはじめとしたアイズドリンクを計80杯ほど提供した。

アンケート結果⑥

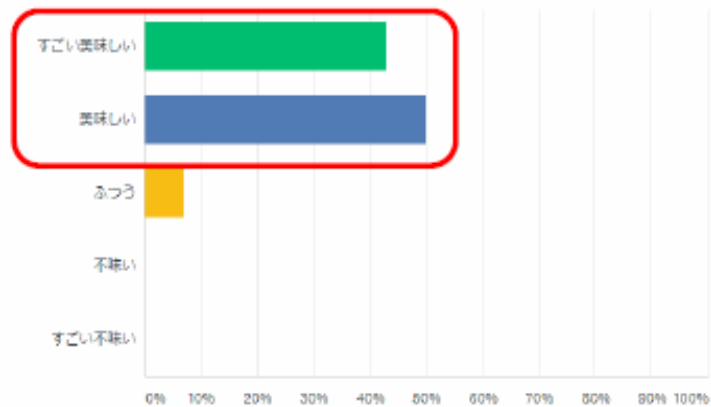
Q6

カスタマイズ

エクスポート ▼

Q2で選んだお飲み物の味はいかがでしたか？

回答数：14 スキップ数：1



回答の選択肢	回答数
▼ すごい美味しい	6
▼ 美味しい	7
▼ ふつう	1
▼ 不味い	0
▼ すごい不味い	0
合計	14

対面式のアンケートのため「美味しい」と答える方が大半であるが、その理由として「まろやか」や「サラッとしていて美味しい」などの回答をいただいた。

アンケート結果⑦

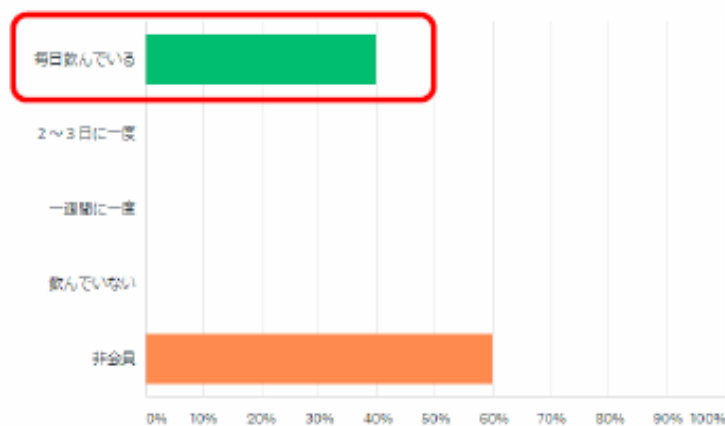
Q7

カスタマイズ

エクスポート

ご自宅で大泉名水会の名水（または名水を使った飲み物）を、どれくらいの頻度でお飲みになりますか？

回答数：15 スキップ数：0



回答の選択肢	回答数
▼ 毎日飲んでいる	40.00% 6
▼ 2～3日に一度	0.00% 0
▼ 一週間に一度	0.00% 0
▼ 飲んでいない	0.00% 0
▼ 非会員	60.00% 9
合計	15

回答いただいた会員の方たち全員が毎日名水を飲んでいると回答。

アンケート結果⑧

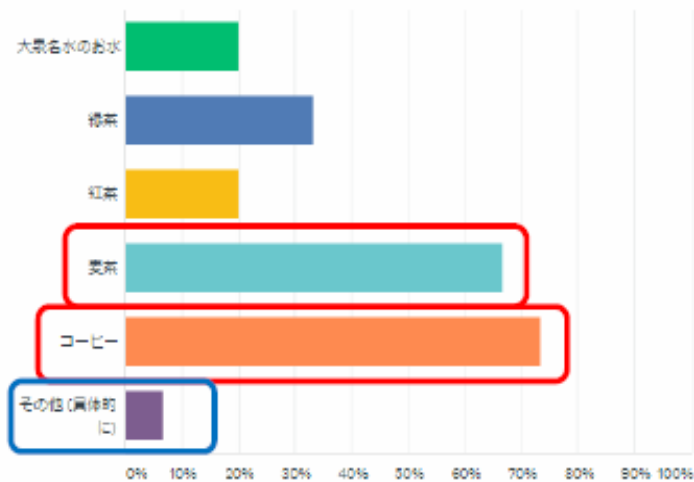
Q8

カスタマイズ

エクスポート

ご自宅では何をお飲みになりますか？（複数回答可）

回答数：15 スキップ数：0



回答の選択数	回答数
大塚名水のお水	20.00% 3
緑茶	33.33% 5
紅茶	20.00% 3
麦茶	66.67% 10
コーヒー	73.33% 11
その他(具体的に)	6.67% 1

回答数 (0) テキスト分析 タグ

タグの追加 タグによるフィルタリング

回答の検索

表示1回答

かき氷

2018/06/03 10:38

回答者の回答を見る

コーヒーを飲まれている方が多く、次いで麦茶、緑茶という順番になった。
その他としてかき氷という意見もあった。

アンケート結果⑨

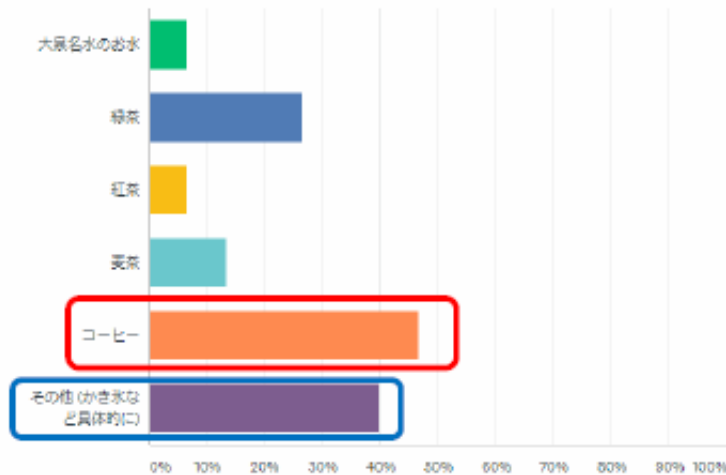
Q9

カスタマイズ

エクスポート

次の機会があれば何をお飲みになりたいですか？（複数回答可）

回答数：15 スキップ数：0



回答の選択肢	回答数
大量名水のお水	1
緑茶	4
紅茶	1
麦茶	2
コーヒー	7
その他(かき氷など具体的に)	6

回答数: 15

かき氷 2018/06/03 13:40	回答者の回答をみる
かき氷 2018/06/03 13:06	回答者の回答をみる
かき氷 2018/06/03 11:29	回答者の回答をみる
水だしハーブティ 2018/06/03 11:19	回答者の回答をみる
かき氷 2018/06/03 10:58	回答者の回答をみる

「今日と同じで十分です」という方が多かったが、愛飲者が多いコーヒーも需要が高いことが分かった。
その他として、季節的に子供向けのかき氷や、美味しい名水で入れた水だしハーブティという意見もあった。

写真①



鋭意準備中！



写真②

準備完了！！

